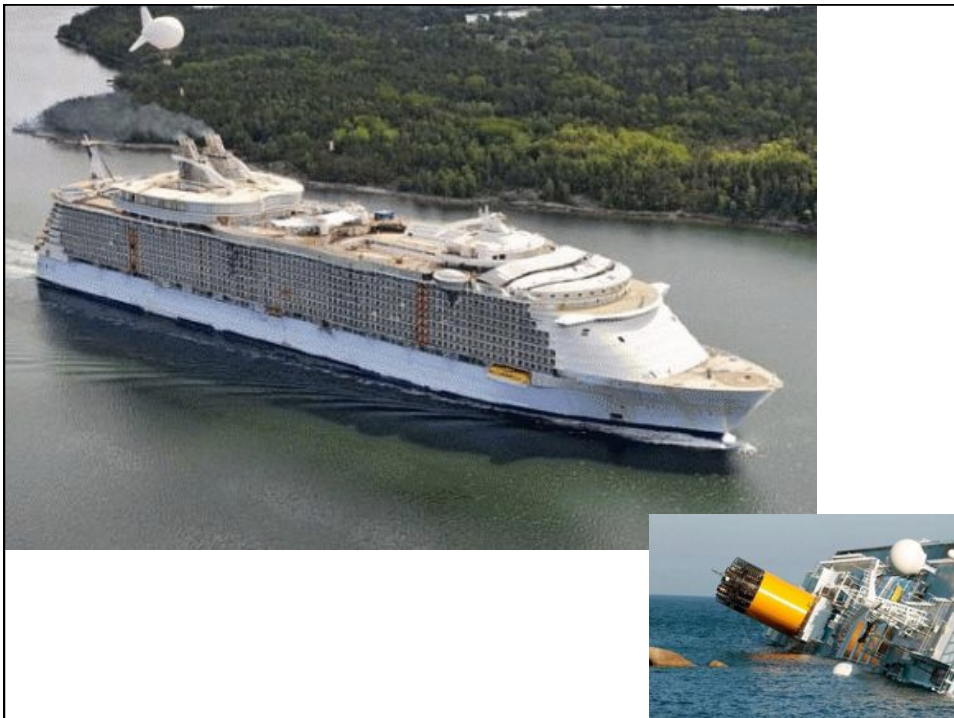


Le développement durable, un réel modèle économique alternatif accessible aux PME ?

Elisabeth Laville, fondatrice
UTOPIES &
Mescoursespourlaplanete.com

22 septembre 2012







1. Les PME sont les modèles historiques du développement durable...



Nature & Découvertes



botanic

Et elles restent à la pointe des meilleures pratiques

DON'T BUY THIS JACKET



COMMON THREADS INITIATIVE
Together we can reduce our environmental footprint.

USE THE PLEDGE



2006
mise en place de la comptabilité carbone



Nature & Découvertes



bienvenue dans un nouveau mode de vie
0% pesticide chimique de synthèse

One earth.
ZERO FOOTPRINT.



Les engagements ne se diffusent que lentement dans les grands groupes

UTOPIES[®]
Stratégie et développement durable

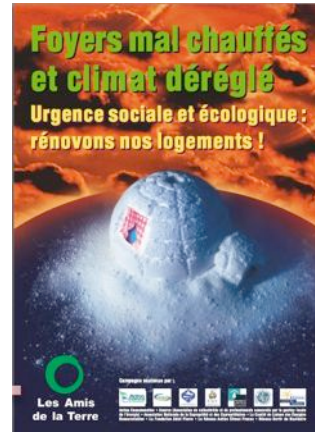
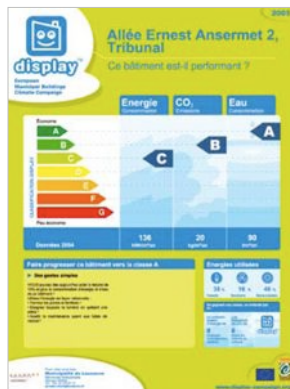


Sous la pression de nouvelles contraintes qui forcent l'émergence de pratiques plus responsables...

UTOPIES[®]
Stratégie et développement durable

... et appellent à une rupture sur de nombreux marchés

UTOPIES[®]
Stratégie et développement durable



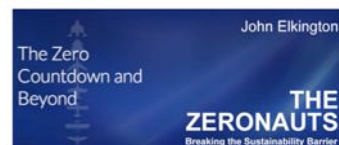
11

L'heure de l'intégration et des engagements radicaux arrive enfin

UTOPIES[®]
Stratégie et développement durable



We have set ourselves aggressive public targets – all Nike footwear will meet Considered baseline standards by 2011. All apparel by 2015, and all equipment by 2020.



Et la pression pour « faire du DD » redescend en cascade sur les PME...



2. Le développement durable est-il accessible aux PME ?

- **68,4% des entreprises de 1 à 10 salariés se sentent impliquées (vs 11,4% des entreprises de 11 à 50 salariés)**
 - 58% des entreprises de 1-10 salariés recyclent les déchets contre 9,8% pour les entreprises de 11 à 50 salariés.
- **68,2% des entreprises impliquées pensent que le développement durable est un moyen d'anticiper les enjeux de demain pour pérenniser l'entreprise.**
 - Communiquer une valeur ajoutée à ses clients (44,2%)
 - Se positionner sur de nouveaux marchés (44,1%)
 - Motiver /fidéliser ses salariés (19,5%).
- **Si pas impliquées : ne sont pas assez renseignées sur le sujet (41%) ou pensent c'est un effet de mode (24,1%).**

Les guides et efforts collectifs se multiplient...

UTOPIES®
Stratégie et développement durable

The collage includes several key resources:

- Mouvement des Entreprises de France (MEDEF):** "Développement durable et PME" (Sustainable Development and SMEs).
- GPS GLOBAL PERFORMANCE SYSTEM:** "ÉVALUEZ ET PILOTEZ GRATUITEMENT LA PERFORMANCE GLOBALE DE VOTRE ENTREPRISE" (Evaluate and pilot for free the global performance of your company). It features a 5-step process: 1. Réalisez l'auto-diagnostic de votre entreprise, 2. Priorisez vos initiatives, 3. Publiez votre Performance Global, 4. Comparez vos pratiques avec d'autres entreprises, 5. Affichez vos initiatives.
- Awareness-raising questionnaire:** Corporate social responsibility, associated with the European Commission.
- ISO 26000:** RESPONSABILITÉ SOCIÉTALE (Social Responsibility).
- LES TRAMAX:** "La Responsabilité Sociétale des Entreprises de Travaux Publics EN PRATIQUE" (Social Responsibility of Public Works Companies in Practice).
- L'entrepreneur efficace:** Calendrier destiné aux petites et moyennes entreprises (Calendar for small and medium enterprises), 2001. Focuses on production and environmental improvement.

15

Pourquoi s'intéresser au DD quand on est une PME ?

UTOPIES®
Stratégie et développement durable

- **Economies (via l'éco-efficacité ou le lean mngt)**
- **Réputation locale (« license to operate », relations avec pouvoirs publics) accentuée par la proximité**
- **Différenciation marque/offre sur des marchés encombrés**
- **Anticipation des attentes DD des donneurs d'ordre (B2B) et des consommateurs**
- **Différenciation de la marque employeur pour les candidats à l'emploi vs grands groupes**
- **Rétention et motivation des salariés en place**
 - 79% de la Gen Y veut travailler pour une entreprise qui se préoccupe de ses impacts et de sa contribution à la société

16

Les atouts des PME face aux enjeux du DD

- **Réactivité, souplesse, circuit de décision court, rôle central du dirigeant**
- **Ancrage dans un territoire, une région, une ville**
- **Relations PP = dialogue direct & confiance mutuelle**
 - Ecosystème fait des actionnaires, employés, clients, fournisseurs, communautés, etc.
- **Prudence, patience et simplicité**
 - Bon sens, indépendance, innovation fondée sur la qualité et le service
- **Approche patrimoniale, lien avec les générations futures, souci de la pérennisation et de la réparation (entreprises familiales)**

3. Par où commencer ?

- **Comprendre les enjeux de son activité (informatique ≠ agroalimentaire ≠ services) et les attentes de ses parties prenantes (clients, interne, réglementations...)**
- **Partir de ses points forts (offre, RH, ...) et de « quick wins »**
- **Organiser un plan de progrès cohérent (vs M Jourdain) : interne/RH, achats, offre de produits, environnement (usine, déplacements,...), communauté locale...**
- **Faire du DD une source d'innovation (labels ?)**
- **Mesurer et communiquer en interne/externe**

Un exemple / cabinet comptable Jégard & Associés (50 personnes)

- Bilan carbone (45% déplacements, puis bâtiments) et sensibilisation semaine mobilité durable
- Signataire de la charte IFEC du cabinet responsable
- Traitement des déchets informatiques avec Emmaüs/ Atelier du Bocage
- Idem déchets papier pour recyclage + achats papier recyclé 100%
- Mobilisation interne, santé, ancrage territorial etc. : une équipe dans cross solidaire à Fontenay sous Bois
- Mécénat de compétences pour des associations

Et aussi : les efforts d'Utopies pour incarner son propos...



UTOPIES[®]
Stratégie et développement durable

Ou encore : les démarches de quelques PME que nous avons accompagnées...




















UTOPIES[®]
Stratégie et développement durable

En guise de conclusion...





Merci de votre attention !

- www.utopies.com
- www.grainesdechangement.com
- www.mescoursespourlaplanete.com
- laville@utopies.com

